



JCT
Analyse-technik

JMSUP-2

Beheizte Messgasfördereinheit mit Messstellenumschalter



Gasentnahme
Sonden

Beheizte
Messgasleitungen

Messgas
Kühler

Kondensat
Behandlung

Zubehör

Messgas
Aufbereitung

Messgas
Konverter

ANWENDUNG

- Für die extraktive Gasanalyse
- Für die Emissions- und Prozessüberwachung
- Zur Umschaltung mehrerer Messlinien auf einen Analysator
- Für heiße Gasanalysen

VORTEILE

- Keine Änderung der Fließgeschwindigkeit / des Drucks durch Kugelhähndurchgänge im Rohrdurchmesser
- Maximale Betriebssicherheit
- Keine Beschädigung des Analysators im Fehlerfall
- Keine Verfälschung des Messgases
- Keine Kältebrücken
- Geräuscharmer Betrieb auch beim Umschaltvorgang
- Geringer und einfacher Wartungsaufwand
- Einfache Montage und Integration in Gasanalysensysteme

MERKMALE

- 2 Messstellen
- Für bis zu 65 °C Umgebungstemperatur
- Wandmontage
- Komplette Beheizung
- Geregelt beheizt auf max. 105 °C
- Temperatur-Statuskontakt
- „Fail Safe“-Verhalten bei Stromausfall
- Edelstahl-Kugelhähne mit vollem Durchgang für die Umschaltung der Messstellen
- Pneumatische Kugelhahntriebe
- Optische Schaltzustandsanzeige
- Integrierte Durchflussanzeige mit Durchflussüberwachung
- Integrierte beheizte Messgaspumpe
- Integrierter Temperaturregler

TECHNISCHE DATEN

Modell	JMSUP-2
Beschreibung	beheizter Messstellenumschalter mit beheizter Messgaspumpe
Anzahl Messstellen	2

Betriebsdaten

Betriebstemperatur (einstellbar)	bis zu 105 °C
Umgebungstemperatur	5 °C...65 °C
Betriebsdruck	50...150 kPa abs
Förderleistung bei atm. Druck	3 l/min
Druckluftversorgung	min 4 bara, max 11 bara
Aufheizzeit	ca. 30 min

Konstruktion

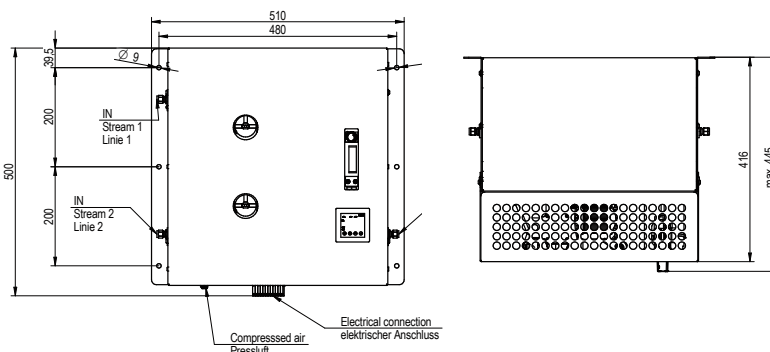
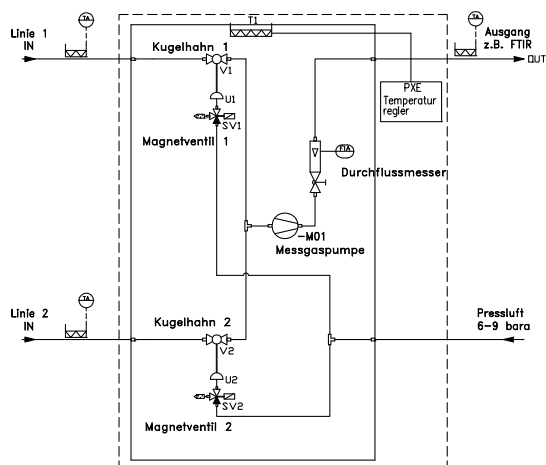
Abmessungen über alles (B x H x T)	510 x 500 x 445 mm
Gewicht	ca. 30 kg
Messgasanschlüsse Eingang / Ausgang	6 mm Schottverschraubung (linke / rechte Geräteseite)
Anschluss Instrumentenluft	6 mm „Push in“ (Geräteunterseite)
Messgas berührte Materialien	1.4401, Viton®
Schutzart	IP20 (EN60529)
Gehäuse / Farbe	Edelstahl 1.4301, natur
Zulassungen / Zeichen	CE

Elektrik

Versorgungsspannung	230 VAC 50/60 Hz
Leistungsaufnahme	400 VA
Temperaturregler mit Statuskontakt	integriert mit Temperatursensor Pt100, IEC 751
Elektrischer Anschluss	Federzugklemmen 0,08 bis 2,5 mm ²

Gaslaufplan

Abmessungen in mm



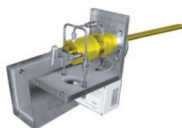
BESTELLCODES

Bestellcode	Beschreibung
79.00110	JMSUP-2 für 2 Messstellen, 230 VAC 50/60 Hz

Gasentnahmesonden

beheizte Messgasleitungen

Messgaskühler



Messgasaufbereitungen

NOx-Konverter

und Lösungen für

