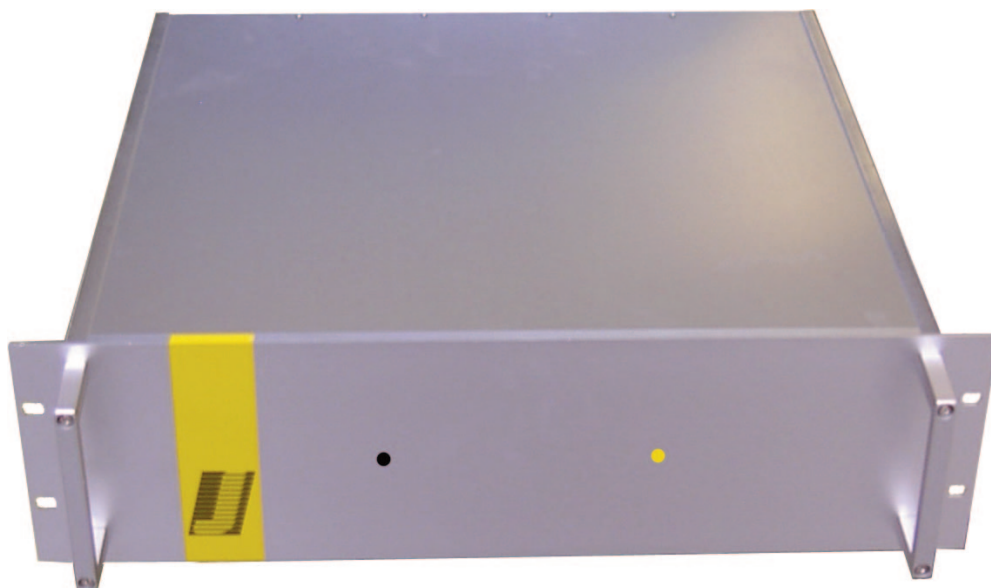




JCT
Analyse-technik

JMSU

Beheizter Messstellenumschalter



Gasentnahme
Sonden

Beheizte
Messgasleitungen

Messgas
Kühler

Kondensat
Behandlung

Zubehör

Messgas
Aufbereitung

Messgas
Konverter

ANWENDUNG

- Für die extraktive Gasanalyse
- Für die Emissions- und Prozessüberwachung
- Zur Umschaltung von mehreren Messstellen auf einen Analysator
- Für heiße Gasanalysen

VORTEILE

- Keine Änderung der Fließgeschwindigkeit / des Drucks durch Kugelhähndurchgänge im Rohrdurchmesser
- Maximale Betriebssicherheit
- Keine Beschädigung des Analysators im Fehlerfall
- Keine Verfälschung des Messgases
- Keine Kältebrücken
- Geräuscharmer Betrieb auch beim Umschaltvorgang
- Geringer und einfacher Wartungsaufwand
- Einfache Montage und Integration in Gasanalyssysteme

MERKMALE

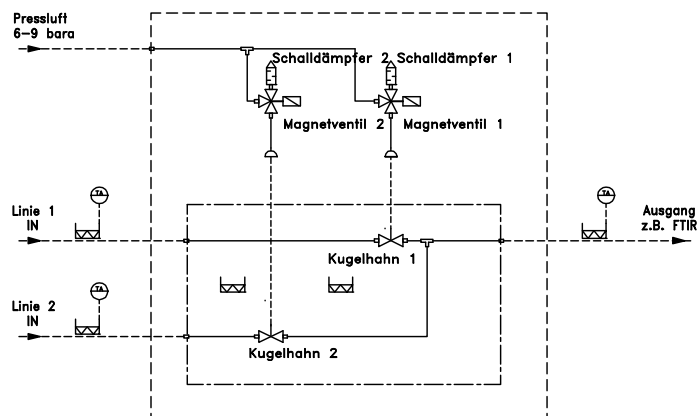
- Für zwei bis vier Messgaskanäle
- 19"-Rackmontage, 3 HE oder 4 HE
- Konsequente Beheizung
- Betriebstemperatur bis zu 220 °C
- Unter- und Übertemperatur-Statuskontakt
- „Fail Safe“-Verhalten bei Stromausfall
- Anschlussspannung 115 oder 230 VAC 50/60 Hz
- Edelstahl-Kugelhähne mit vollem Durchgang zur Messgaskanalumschaltung
- Pneumatische Kugelhahntriebe
- Optische Schaltzustandsanzeige

TECHNISCHE DATEN

Modell	JMSU-2	JMSU-3	JMSU-4
Beschreibung	beheizter Messstellenumschalter		
Anzahl Messstellen / Gehäuse	2 / 19° 3 HE	3 / 19° 4 HE	4 / 19° 4 HE
Betriebsdaten			
Betriebstemperatur	max. 220 °C		
Umgebungstemperatur	-20 °C...60 °C		
Betriebsdruck	max. 7 bara		
Aufheizzeit	ca. 30 min		
Konstruktion			
Abmessungen über alles (B x H x T)	3 HE: 483 x 134 x 410 mm, 4 HE: 483 x 178 x 410 mm		
Gewicht	ca. 8 kg		
Messgasanschlüsse Eingang / Ausgang	8 mm Rohr (Geräterückseite)		
Anschluss Instrumentenluft	6 mm „Push in“ (Geräterückseite)		
Messgasberührte Materialien	1.4401, PTFE		
Schutzart	IP20 (EN60529)		
Gehäuse / Farbe	Aluminium, natur		
Zulassungen / Zeichen	CE		
Elektrik			
Versorgungsspannung	230 VAC oder 115 VAC 50/60 Hz		
Leistungsaufnahme	320 VA (2 Messstellen) bis 640 VA (4 Messstellen)		
Sensor für externen Temperaturregler	2 Leiter Pt100, IEC 751		
Elektrischer Anschluss	Federzugklemmen 0,08 bis 2,5 mm ²		

GASFLUSSSCHEMA

JMSU-2



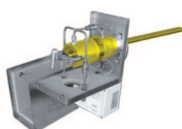
BESTELLCODES

Bestellcode	Beschreibung	Bestellcode	Beschreibung
79.00105	JMSU-2 für zwei Messstellen, 3 HE, 115 VAC 50/60 Hz	79.00100	JMSU-2 für zwei Messstellen, 3 HE, 230 VAC 50/60 Hz
79.00106	JMSU-3 für drei Messstellen, 4 HE, 115 VAC 50/60 Hz	79.00101	JMSU-3 für drei Messstellen, 4 HE, 230 VAC 50/60 Hz
79.00107	JMSU-4 für vier Messstellen, 4 HE, 115 VAC 50/60 Hz	79.00102	JMSU-4 für vier Messstellen, 4 HE, 230 VAC 50/60 Hz

Gasentnahmesonden

beheizte Messgasleitungen

Messgaskühler



Messgasaufbereitungen

NOx-Konverter

und Lösungen für

