



# JES-380

## Beheizte Gasentnahmesonde zur Messgas-Verdünnung



### ANWENDUNG

- Repräsentative, kontinuierliche Gasentnahme in Prozessen mit Belastung durch Staub und/oder Feuchtigkeit
- Extraktive Gasanalyse
- Emissions- (CEMS) und Prozessüberwachung
- Entfernung von Staub aus dem Messgas
- Verdünnung der Messgase

### VORTEILE

- Kostentoptimierte Lösungen
- Keine Kondensation und chemische Reaktionen des Messgases
- Kontinuierliche Verdünnung von aggressivem Messgas
- Einfacher Filterelementwechsel
- Wartungsarmer Betrieb
- Sicherer, unbeaufsichtigter Betrieb
- Einfache Montage
- Für hohe Staubkonzentrationen
- Zuverlässiger Schutz für das Analysesystem
- Lange Filterstandzeit

### MERKMALE

- Verschiedene Verdünnungsraten und Verbrauchswerte des Verdünnungsgases verfügbar
- Modulares Design
- Homogene Beheizung ohne Kältebrücken
- Große aktive Filteroberfläche
- Filtration von außen nach innen
- Verschiedene Filterelemente
- Optionaler elektr. Temperaturregler und Untertemperatursensor
- Temperatur Statuskontakt
- Wetterschutzgehäuse
- Umfangreiches Zubehör / Optionen
- Integrierte Rückspülsteuerung (Option)



## TECHNISCHE DATEN

### Modell

**JES-380**

Beschreibung	Stationäre, beheizte Gasentnahmesonde zur Messgasverdünnung
--------------	---

### Betriebsdaten

Temperatur (Variante X)	180 °C Werkseinstellung, einstellbar 5 °C bis 200 °C
Grenzwerte Statuskontakt-Temperatur	-30 K / +20 K fix
Einbaulage	empfohlen 5° bis 15° aus der Horizontalen fallend, Verdrehwinkel max. 45°
Aufheizzeit	ca. 120 min
Umgebungstemperatur	bei Inbetriebnahme -20 °C bis 60 °C bei kontinuierlichem Betrieb -30 °C bis 60 °C

### Verdünnungseinheit

Verdünnungsrate (Variante OR)	1:500 / 1:200 / 1:100 / 1:50 / 1:37,5 / 1:25 / 1:12,5 / 1:10
Betriebsdruck	4...5 bara
Verbrauch von Verdünnungsgas (Variante DG)	500 l/h, 1.000 l/h
Ansaugleistung Verdünnungsgas	4 bis 40 l/h bei 4 bara (abhängig von Verdünnungsrate)
Zulässiger Gegendruck	< 50 mbara
Verdünnungsgas	Instrumentenluft oder Inertgas (zB. Stickstoff 5.0)

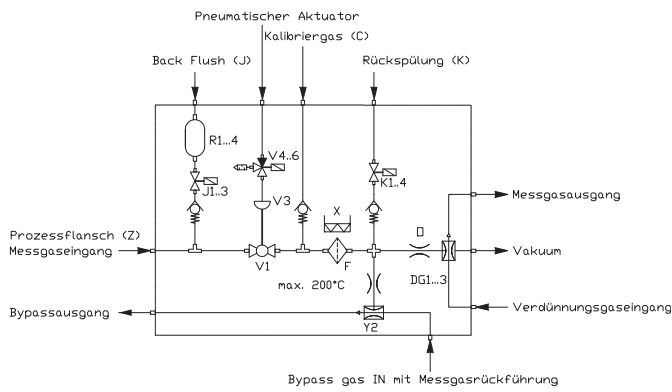
### Konstruktion

Abmessungen über alles (B x H x T)	475 x 418 x 645 mm
Abmessungen Klemmkasten (B x H x T)	120 x 160 x 90 mm
Filterelement (Variante F)	2 µm Keramik oder 0,2 µm Keramik oberflächenbeschichtet
Aktive Filteroberfläche	170 cm <sup>2</sup>
Montageflansch Normen (Variante Z)	DN 65, PN 6; DN 80 PN 6; Form A nach EN 1092-1 2" ANSI 150 lbs, 3" ANSI 150 lbs nach ASME B16.5
Messgaseingang	G 3/4" Innengewinde
Messgasausgang	3/8" Innengewinde
Back purge connection (Variante B)	6 mm or 1/4" Fitting
Back Flush connection (Variante J)	12 mm Fitting
Puffertank (Variante R)	unbeheizt oder Thermostatgeregelt 100 °C
Mediumberührte Materialien	SS316L, Keramik, Viton®, Kalrez®, Glas
Schutzart	Klemmkasten IP65, Sonde IP43
Gewicht	ca. 17 kg, optionsabhängig
Wetterschutzgehäuse	SS316L, wärmeisoliert, Farbe: Edelstahl natur
Zulassungen / Zeichen	CE

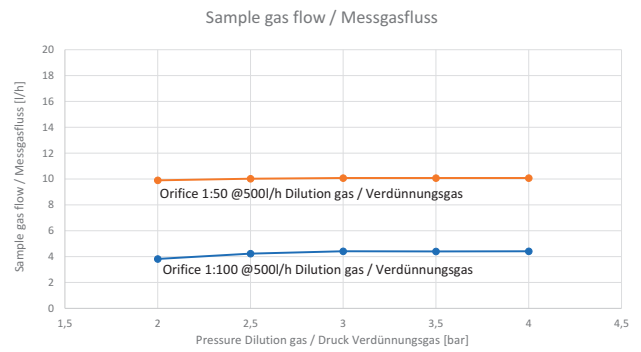
### Elektrik

Anschlussspannung	230 VAC 50 Hz oder 115 VAC 60 Hz
Leistungsaufnahme	ca. 805 VA
Temperaturregler / -sensor	Elektronik / Pt100 (IEC-751)
Elektrischer Anschluss	Federzugklemmen, Klemmbereich 0,08 bis 2,5 mm <sup>2</sup>
Schaltleistung Statuskontakt (potentialfrei)	230 VAC / 2 A, min. 5 VDC / 5 mA

## GASFLUSSDIAGRAMM



### Leistungsdiagramm



Die Zeichnung zeigt alle verfügbaren Optionen entsprechend Bestellcode

## VERDÜNNUNGSRATE

### Verdünnungsrate

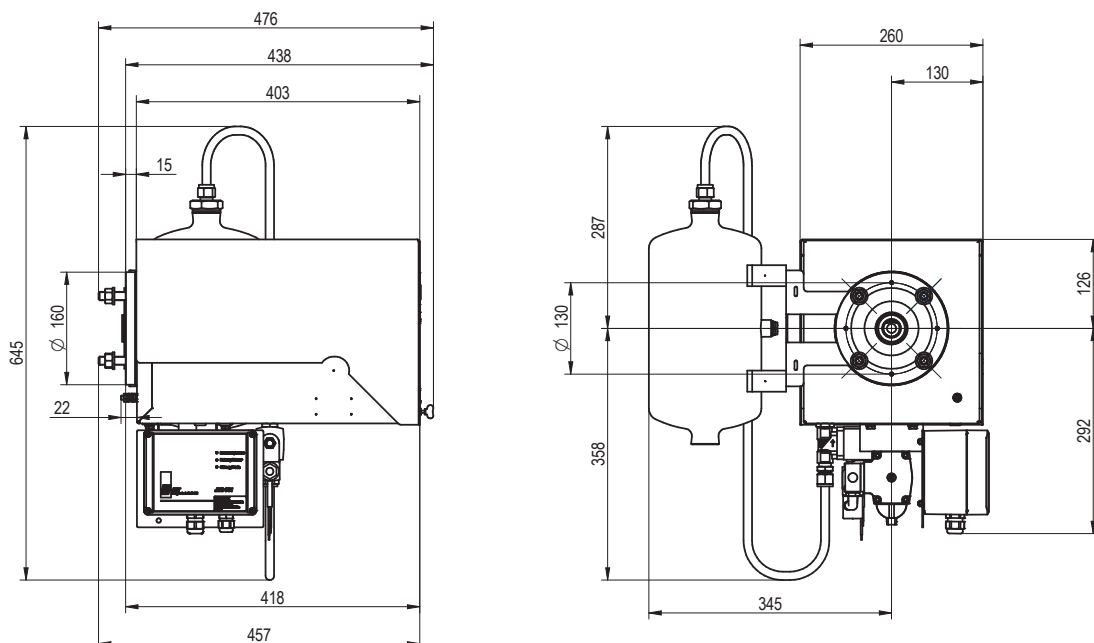
Verdünnungsgas	<b>1:500</b>	<b>1:200</b>	<b>1:100</b>	<b>1:50</b>	<b>1:37.5</b>	<b>1:25</b>	<b>1:20</b>	<b>1:12.5</b>	<b>1:10</b>
----------------	--------------	--------------	--------------	-------------	---------------	-------------	-------------	---------------	-------------

### Verdünnungsdüse

DG1 500l/h	-	-	OR1/010	OR2/015	-	OR3/020	OR4/025	OR5/030	OR6/035
DG2 1.000l/h	-	OR1/010	OR2/015	OR3/020	OR4/025	OR5/030	OR6/035	OR7/040	OR8/050

## ABMESSUNGEN

Abmessungen in mm



# BESTELLCODE

**Basismodell JES-380**

beinhaltet	Verdünnungseinheit
	Wetterschutzgehäuse
	Vakuumschlus an Dilutioneinheit
	Kalibriergasanschluss mit Rückschlagventil

**Verfügbare Varianten**

Flansch	DN65 PN6	Z1
	2" ANSI 150 lbs	Z2
	DN80 PN6	Z3
	<b>3" ANSI 150 lbs</b>	<b>Z4</b>
Filter	<b>2 µm Keramik</b>	<b>F1</b>
	0,2 µm Keramik oberflächenbeschichtet	F2
	PTFE-Filterelement	F3
	Edelstahl-Filterelement	F4
	Glaswolle-Filterelement	F5
Heizung und Temperaturregler	ohne Heizung	X0
	Heizung 230 VAC 50/60 Hz mit Temperaturregler 180 °C	X1
	Heizung 115 VAC 50/60 Hz mit Temperaturregler 180 °C	X2
	Heizung 230 VAC 50/60 Hz mit Klemmkasten	X3
	<b>Heizung 115 VAC 50/60 Hz mit Klemmkasten</b>	<b>X4</b>
Prozessabsperrkugelhahn	<b>ohne Absperrkugelhahn</b>	<b>V0</b>
	mit manueller Betätigung	V1
	mit pneumatischem Aktuator	V2
	mit pneumatischem Aktuator und Pilotventil 24 VDC	V3
	mit pneumatischem Aktuator und Pilotventil 115 VAC	V4
	mit pneumatischem Aktuator und Pilotventil 230 VAC	V5
Rückspülsteuerventil / Eingang Sondenfilter	<b>ohne</b>	<b>K0</b>
	Rückspülanschluss mit Rückschlagventil	K1
	Rückspülanschluss mit Rückschlagventil 24 VDC	K2
	Rückspülanschluss mit Rückschlagventil 115 VAC 50/60 Hz	K3
	Rückspülanschluss mit Rückschlagventil 230 VAC 50/60 Hz	K4
Back Flush-Steuerventil für Vorfilter-Rückspülung	<b>ohne</b>	<b>J0</b>
	24 VDC	J1
	115 VAC 50/60 Hz	J2
	230 VAC 50/60 Hz	J3
Puffertank	<b>ohne</b>	<b>R0</b>
	Puffertank 2 l	R1
	Puffertank 5 l	R2
	Puffertank beheizt 2 l, 115 VAC	R3
	Puffertank beheizt 2 l, 230 VAC	R4
	Puffertank beheizt 5 l, 115 VAC	R5
	Puffertank beheizt 5 l, 230 VAC	R6
Verdünnungsgas	500 l/h	DG1
	1000 l/h	DG2
Verdünnungsdüse	Düse 010	OR1
	Düse 015	OR2
	Düse 020	OR3
	Düse 025	OR4
	Düse 030	OR5
	Düse 035	OR6
	Düse 040	OR7
	Düse 050	OR8
Vorabsaugung	<b>ohne Vorabsaugung</b>	<b>Y0</b>
	mit Vorabsaugung mit Vorabsaugung und Prozessrückführung	Y1 Y2
Montageöffnung für Messgasleitung	für Durchmesser 35-50 mm	MC1
	<b>für Durchmesser 58-61 mm</b>	<b>MC2</b>
Anschlüsse	<b>zöllig</b>	<b>A1</b>
	metrisch	A2
<b>Zusätzliche Optionen</b>	Andere	zusätzlicher Temperatursensor
		TS

**Bestellcode** JES-380. **Z F X V K J R DG O Y MC A** - **TS**

Lieferumfang: Gasentnahmesonde, Befestigungsmaterial, Flanschdichtung, Dichtung für Entnahmerohr, Bedienungsanleitung

JCT bietet umfangreiches Zubehör. Nähere Informationen dazu finden Sie auf separaten Datenblättern.