



JCM-300 Peltier Messgaskühler



JCT
Analysentechnik

Gasentnahme
Sonden

Beheizte
Messgasleitungen

Messgaskühler

Kondensat
Behandlung

Zubehör

Messgas
Aufbereitung

Messgas
Konverter

ANWENDUNG

- Extraktive Gasanalyse
- Emissions- und Prozessüberwachung
- Kontinuierliche Trocknung des Messgases auf einen exakten, niedrigen und konstanten Ausgangstaupunkt
- Minimiert Wasserdampf-Querempfindlichkeiten und volumetrische Fehler

VORTEILE

- Sehr leistungsstarkes kompaktes Komplettgerät mit Kondensatentsorgung und Kondensatüberwachung
- Hohe Durchflussraten von bis zu 250 NI/h
- Sehr geringe Auswaschraten auch bei hohem Wasserdampfanteil im Messgas
- Hohe Eingangstaupunkte möglich
- Zuverlässige Kondensatabscheidung
- Äußerst präziser langzeitstabiler Taupunkt auch bei wechselnder Belastung
- Maximale Betriebssicherheit
- Wartungsarmer Betrieb
- Wartungsfreundlicher Aufbau

MERKMALE

- Neue modular aufgebaute kompakte Konstruktion
- Neuartiger Wärmetauscher JHEX-4 in verschiedenen Materialien
- Intelligente digitale Regelelektronik
- Bis zu hoher Umgebungstemperatur einsetzbar
- Integrierte Kondensatpumpen optional
- Integrierte Kondensatüberwachung optional
- Statuskontakt für Über- und Untertemperatur und Kondensatalarm
- Visuelle Alarmierung über LEDs
- Selbstüberwachend mit Abschaltung der externen Messgaspumpe im Alarmfall

TECHNISCHE DATEN

Modell	JCM-300
Ausführung	Standard
Kühlverfahren	Peltier-Kühlung
Anzahl der Gaswege	1
Anzahl der Peltierelemente pro Gasweg	1
Integrierte Kondensatpumpe	Option
Integrierte Kondensatüberwachung	Option

Betriebsdaten

Gasdurchfluss pro Gasweg*	max. 250 NI/hr
Gaseingangstemperatur*	max. 140 °C
Gaseingangstaupunkt*	max. 80 °C
Gasausgangstaupunkt	5 °C (Werkseinstellung); einstellbar von 0,5 °C bis 7,5 °C
Taupunktstabilität bei konstanten Eingangsbedingungen	±0,1 K
Umgebungstemperatur	5 °C bis 45 °C
Kühlleistung	max. 15 W
Betriebsdruck mit Kondensatpumpe	0,2 bis 2,2 bara
Max. Betriebsdruck ohne Kondensatpumpe	4,0 bara; Edelstahl-Wärmetauscher: max. 19 bara
Betriebsbereitschaft	< 30 min
Differenzdruck bei max. Durchfluss	3 mbar

Konstruktion

Abmessungen über alles (B x H x T)	244 x 308 x 211 mm
Montageart	Wandmontage
Einbaulage	horizontal
Gewicht**	ca. 6,5 kg
Gehäuse / Farbe	Edelstahl / natur
Gasberührte Materialien (ausführungsabhängig)	PVDF, 1.4571, FFKM, Duranglas
Totvolumen pro Gasweg	67 ml
Anschluss Messgas und Kondensatausgang mit Kondensatpumpe	PVDF-Schlauchverschraubung DN 4/6 für Edelstahl: Rohr 6 mm
Kondensatausgang ohne Kondensatpumpe	1/4" NPTi oder 3/8" NPTi für Edelstahl: Rohr 12 mm
Zulassungen / Zeichen	CE

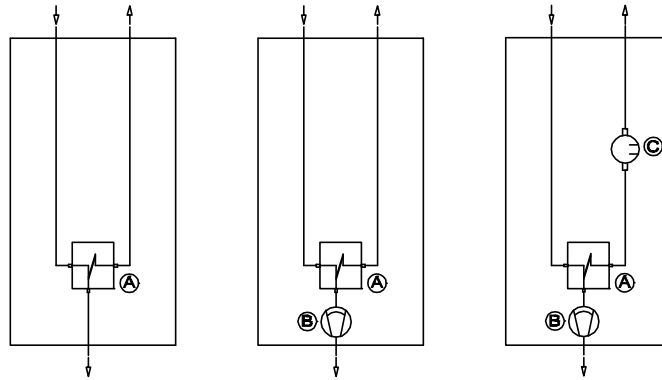
Elektrik

Anschlussspannung	230 VAC 50/60 Hz +/- 10 % oder 115 VAC 50/60 Hz +/-10 %
Leistungsaufnahme (last- und umgebungstemperaturabhängig)	30 bis 160 VA
Elektrischer Anschluss	IEC Stecker
Schutzklasse in Einbaulage	IP 20 (EN 60529)
Absicherung	Schmelzsicherung T2A im IEC Stecker
Einschaltdauer	100 %
Diagnose- / Betriebsanzeigen	1 x Zweifarben-LED mit Kondensatdetektor: 2 x Zweifarben-LEDs
Statusgrenzen	< 0 / > +10 °C
Statusverzögerung	0,5 s
Statusrelais	potentialfreier Wechsler, 230 VAC / 2 A, min. 5 VADC / 5 mA
Anschlussklemmen / Klemmbereich	Federzugklemmen 0,5 mm ² bis 2,5 mm ²
Schaltswelle Kondensatdetektor	Werkseinstellung 12 kΩ einstellbar 2 bis 30 kΩ

* Ergibt sich aus der effektiven Kühlleistung bei 20 °C Umgebungstemperatur und 5 °C Ausgangstaupunkt und kann durch weitere Betriebsparameter beeinflusst werden

** Ausstattungsabhängig

GASFLUSSDIAGRAMME



A	Aktiv gekühlter Wärmetauscher
B	Kondensatpumpe (optional)
C	Kondensatüberwachung (optional)

BESTELLCODES

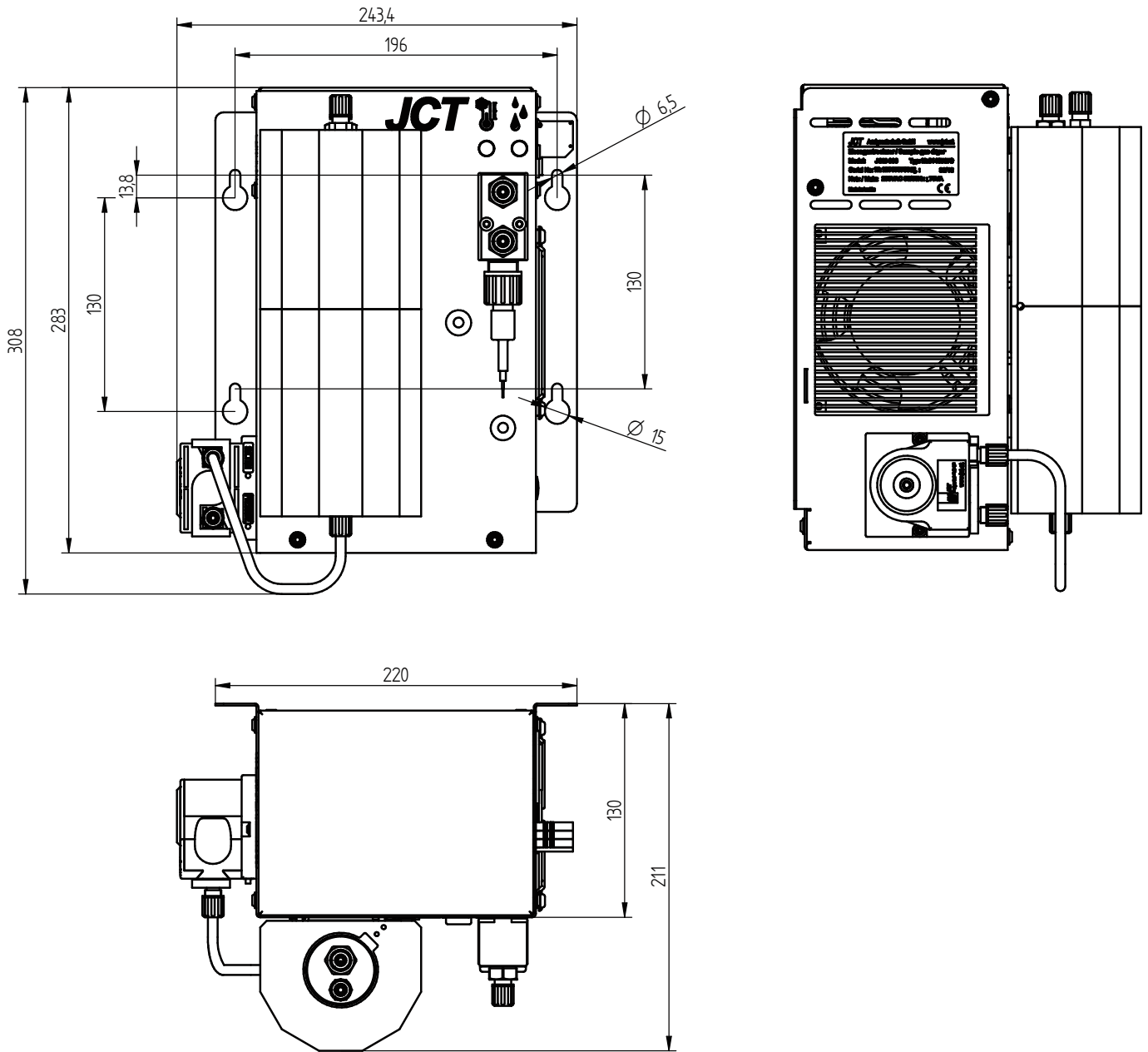
JCM-300 Serie

Gaswärmetauscher	JHEX-4 Gaswärmetauscher PVDF	2				
	JHEX-4 Gaswärmetauscher Duranglas	3				
	Gaswärmetauscher Edelstahl SS-GLY (spiralförmig)	5				
Kondensatpumpe	Mit Kondensatpumpe JSR-25			1		
	Ohne Kondensatpumpe JSR-25, 1/4" NPTi Ausgang			3		
	Ohne Kondensatpumpe JSR-25, 3/8" NPTi Ausgang			4		
Kondensatüberwachung	Ohne Kondensatüberwachung				0	
	Mit Kondensatüberwachung				1	
Anschlussspannung	230 VAC 50/60 Hz					A
	115 VAC 50/60 Hz					B
Bestellcode						

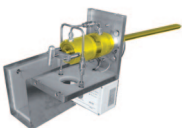
JCM-300.

ABMESSUNGEN

Abmessungen in mm



Gasentnahmesonden



beheizte Messgasleitungen



Messgaskühler



JCT
Analystechnik

Messgasaufbereitungen



NOx-Konverter



und Lösungen für

