



# JSF-2 Säurefilter



**JCT**  
Analyse-technik

Gasentnahme  
Sonden

Beheizte  
Messgasleitungen

Messgas  
Kühler

Kondensat  
Behandlung

## Zubehör

Messgas  
Aufbereitung

Messgas  
Konverter

## ANWENDUNG

- Für die extraktive Gasanalyse
- Für die Emissions- und Prozessüberwachung
- Zur Entfernung von Aerosolen (Flüssigkeitspartikeln) aus dem Messgas
- Zum Schutz von Analysatoren
- Zum Einbau in Gasanalysensystemen direkt vor dem Analysator

## VORTEILE

- Zuverlässige kontinuierliche Aerosolfiltration
- Keine Verfälschung des Messgases
- Einfache Montage und Integration in Gasanalysensysteme
- Sehr lange Standzeiten der Filterelemente bei vorgeschalteter Staubfiltration
- Geringer und einfacher Wartungsaufwand
- Korrosionsbeständig
- Gasdicht

## MERKMALE

- Für die Wandmontage
- Korrosionsbeständige Materialien: PVDF, Glas und Viton®
- Filtration erfolgt von innen nach außen
- Kompakte robuste Bauform
- Geringes Totvolumen
- Geringer Druckabfall
- Für hohe Temperaturen geeignet
- Variable Anschluss-technik

## TECHNISCHE DATEN

### Modell

**JSF-2**

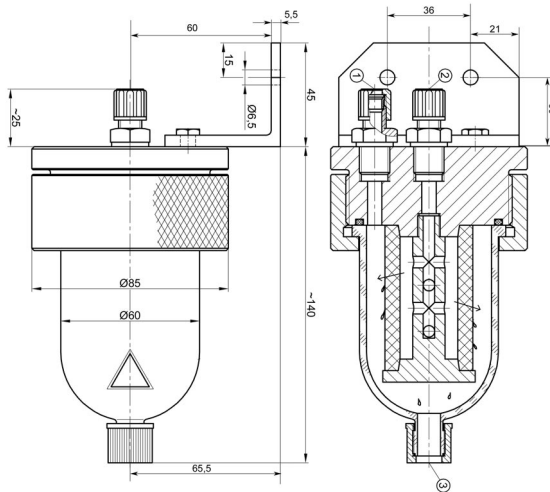
Beschreibung Säurefilter zum Entfernen von Aerosolen (Flüssigkeitspartikeln) aus dem Messgas

### Betriebsdaten

Durchfluss	max. 300 NI/h
Betriebstemperatur	-20 °C bis 140 °C
Betriebsdruck	max. 1,5 bara
Druckabfall	15 mbar bei 300 NI/h

### Konstruktion

Abmessungen über alles (Ø x H)	85 x 140 mm
Anschlüsse Eingang / Ausgänge	3 x DN 4/6 (andere auf Anfrage)
Filterelement	Borosilikat Glas, Porengröße 0,1 µm
Mediumberührte Materialien	PVDF, Glas, Viton®, Glasfaser
Totvolumen	130 ml
Montage	Wandmontage



- |   |   |
|---|---|
| 1 | Aerosolfreies Messgas AUS                             |
| 2 | Aerosolhaltiges Messgas EIN                           |
| 3 | Flüssigkeit AUS (GL14 PVDF-Adapter nicht dargestellt) |

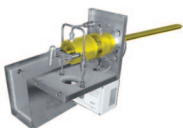
## BESTELLCODES

Bestellcode	Beschreibung
36.11306	Anschlussadapter Kondensatausgang für 6/4 mm Schlauchanschluss
36.11307	JSF-2 Säurefilter aus PVDF und Glas, inkl. Filterelement, Wandmontagewinkel, 2 Einschraubverschraubungen für 6 mm Schlauch sowie einem GL14-PVDF-Adapter für 6 mm Schlauchanschluss
36.11309	JSF-2 Säurefilter Element 0,1 µm, 35 x 65 mm

Gasentnahmesonden

beheizte Messgasleitungen

Messgaskühler



Messgasaufbereitungen

NOx-Konverter

und Lösungen für

