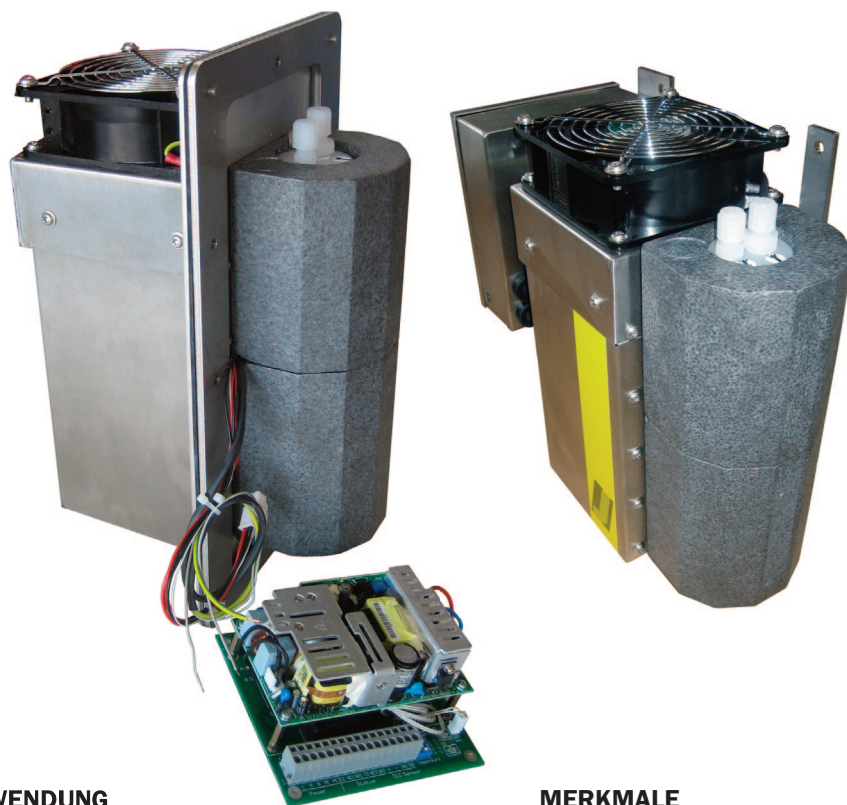




JCM-310 und JCMF-310 Peltier-Messgaskühler



ANWENDUNG

- Extraktive Gasanalyse
- Emissions- und Prozessüberwachung
- Kontinuierliche Trocknung des Messgases auf einen exakten, niedrigen und konstanten Ausgangstaupunkt
- Minimiert Wasserdampf-Querempfindlichkeiten und volumetrische Fehler

VORTEILE

- Sehr leistungsstarkes kompaktes Kompletgerät
- Hohe Durchflussraten von bis zu 250 NI/h
- Sehr geringe Auswaschraten auch bei hohem Wasserdampfanteil im Messgas
- Hohe Eingangstaupunkte bis 80 °C möglich
- Zuverlässige Kondensatabscheidung auch bei sehr hohen Umgebungstemperaturen bis 50 °C
- Äußerst präziser langzeitstabiler Taupunkt auch bei wechselnder Belastung
- Maximale Betriebssicherheit
- Wartungsarmer Betrieb
- Wartungsfreundlicher Aufbau

MERKMALE

- Rahmenmontage für Geräteschränke oder Wandmontage
- Neuartiger Wärmetauscher JHEX-4 in verschiedenen Materialien
- Intelligente digitale Regelelektronik
- Digitale Temperaturanzeige
- Bis zu einer Umgebungstemperatur von 50 °C einsetzbar
- Kondensatpumpe optional
- Statuskontakt für Über- und Untertemperatur
- Visuelle Alarmierung über LEDs
- Selbstüberwachend mit Abschaltung der externen Messgaspumpe im Alarmfall
- Betriebsbereit in weniger als 15 Minuten

JCT
Analysenteknik

Gasentnahme
Sonden

Beheizte
Messgasleitungen

Messgaskühler

Kondensat
Behandlung

Zubehör

Messgas
Aufbereitung

Messgas
Konverter

TECHNISCHE DATEN

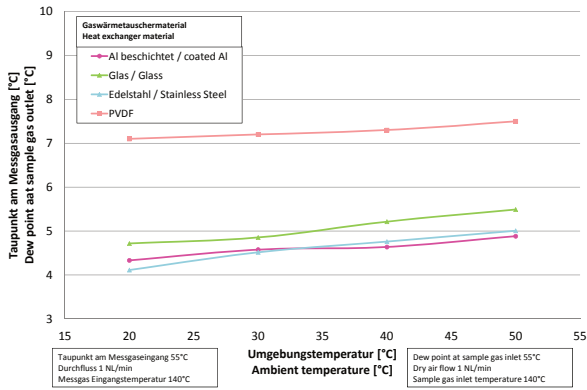
Modell	JCM-310	JCM-312	JCMF-310	JCMF-312
Ausführung	Standard	High Performance	Standard	High Performance
Kühlverfahren	Peltier-Kühlung			
Anzahl der Gaswege	1			
Anzahl der Peltier-Elemente pro Gasweg	1	2	1	2
Integrierte Kondensatpumpe (optional)	1		-	
Betriebsdaten				
Gasdurchfluss pro Gasweg*	max. 250 NI/h			
Gaseingangstemperatur*	max. 140 °C; Edelstahl-Wärmetauscher: max. 180 °C			
Gaseingangstaupunkt*	max. 80 °C			
Gasausgangstaupunkt	5 °C (Werkseinstellung); einstellbar von 0,5 °C bis 7,5 °C			
Taupunktstabilität (bei konstanten Eingangsbedingungen)	±0,1 K			
Umgebungstemperatur	5 °C bis 40 °C	5 °C bis 50 °C	5 °C bis 40 °C	5 °C bis 50 °C
Kühlleistung	max. 15 W	max. 30 W	max. 15 W	max. 30 W
Betriebsdruck mit Kondensatpumpe	0,2 bis 2,2 bara		-	
Max. Betriebsdruck ohne Kondensatpumpe	4,0 bara; Edelstahl-Wärmetauscher: max. 19 bara			
Betriebsbereitschaft	< 15 min			
Differenzdruck bei max. Durchfluss	3 mbar			
Konstruktion				
Abmessungen über alles (B x H x T)	289 x 308 x 140 mm		180 x 340 x 210 mm	
Montageart	Wandmontage		Rahmenmontage	
Einbaulage	horizontal			
Gewicht**	ca. 9,3 kg		ca. 9,3 kg	
Gehäuse, Farbe	Edelstahl, natur			
Gasberührte Materialien (ausführungsabhängig)	beschichtetes Aluminium, PVDF, 1.4571, FFKM, Duranglas			
Totvolumen pro Gasweg	67 ml			
Anschluss Messgas und Kondensatausgang mit / für Kondensatpumpe	PVDF-Schlauchverschraubung DN 4/6			
Kondensatausgang ohne Kondensatpumpe	1/4" NPTi oder 3/8" NPTi			
Zulassungen / Zeichen	CE			
Elektrik				
Anschlussspannung	230 VAC 50/60 Hz +/- 10 % oder 115 VAC 50/60 Hz +/- 10 %			
Leistungsaufnahme (last- und umgebungstemperaturabhängig)	30 bis 255 VA			
Elektrischer Anschluss	2 x Kabelverschraubung M12		externe Leiterplatte	
Schutzklasse in Einbaulage	IP 54 (EN 60529)		IP 54 (EN 60529) PCB: IP 00 (EN 60529)	
Absicherung	Schmelzsicherung T2A			
Einschaltdauer	100 %			
Diagnose- / Betriebsanzeigen	1 x Zweifarb-LED			
Statusgrenzen	< 0 / > 10 °C			
	0,5 s			
Statusrelais	potentialfreier Wechsler, 230 VAC / 2 A, min. 5 VADC / 5 mA			
Anschlussklemmen / Klemmbereich	Federzugklemmen 0,5 mm ² bis 2,5 mm ²			

* Ergibt sich aus der effektiven Kühlleistung bei 20 °C Umgebungstemperatur und 5 °C Ausgangstaupunkt und kann durch weitere Betriebsparameter beeinflusst werden:

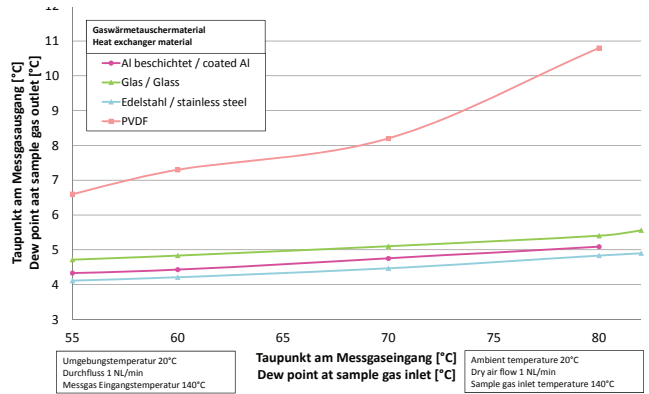
** Ausstattungsabhängig

TECHNISCHE DATEN

Ausgangstaupunkt in Abhängigkeit von der Umgebungstemperatur JCM-312 / JCMF-312



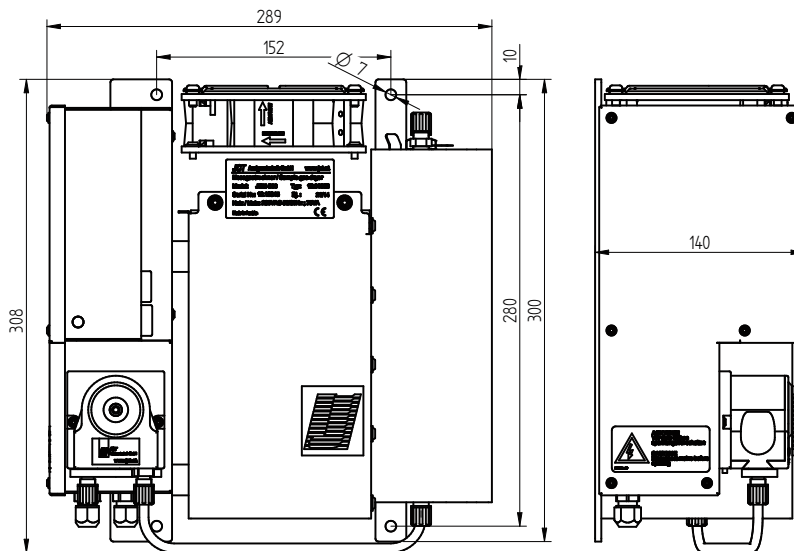
Ausgangstaupunkt in Abhängigkeit vom Eingangstaupunkt JCM-312 / JCMF-312



ABMESSUNGEN

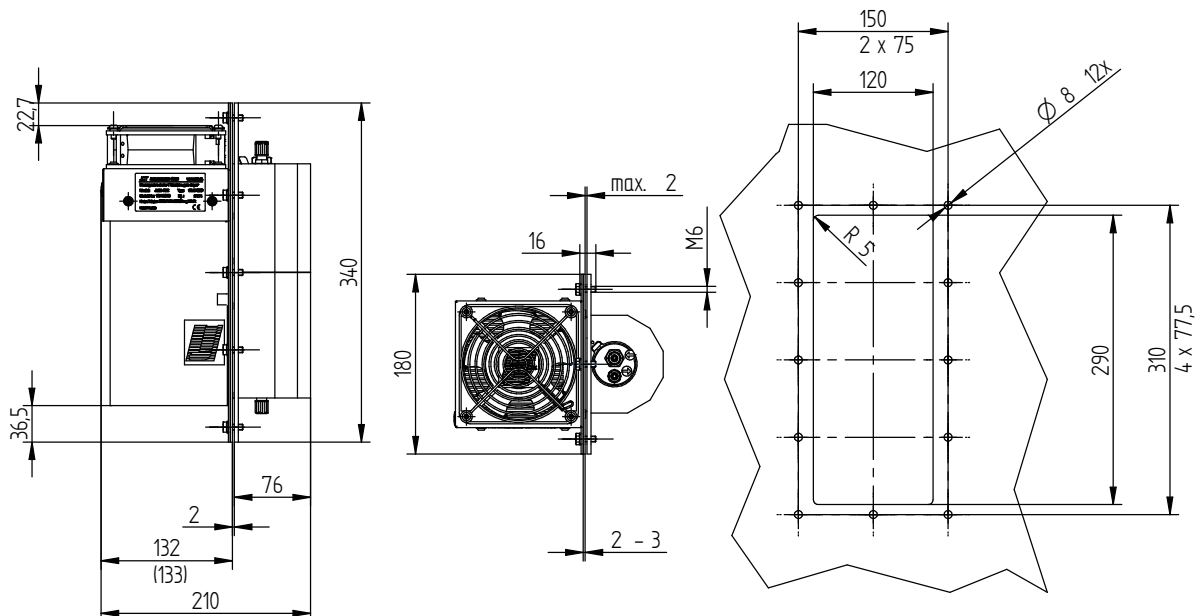
Abmessungen in mm

JCM-310

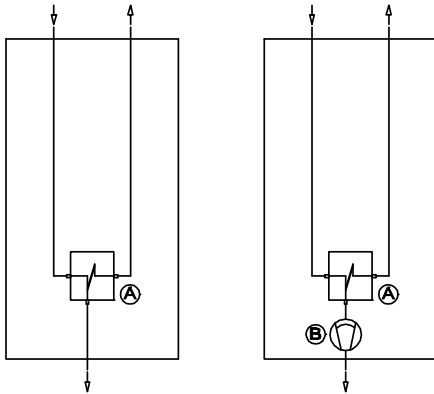


JCMF-310

Ausschnittmaß



GASFLUSSDIAGRAMME



A	Aktiv gekühlter Wärmetauscher mit wahlweise einem oder zwei Peltier-Elementen
B	Kondensatpumpe (optional)

BESTELLCODES

JCM-310 Serie

Ausführung	Standard	0.			
	High Performance	2.			
Gaswärmetauscher	JHEX-4 Gaswärmetauscher aluminiumbeschichtet		1		
	JHEX-4 Gaswärmetauscher PVDF		2		
	JHEX-4 Gaswärmetauscher Duranglas		3		
	JHEX-4 Gaswärmetauscher Edelstahl		4		
Kondensatpumpe	Mit Kondensatpumpe JSR-25			1	
	Ohne Kondensatpumpe JSR-25, 1/4" NPTi Ausgang			2	
	Ohne Kondensatpumpe JSR-25, 3/8" NPTi Ausgang			3	
Anschlussspannung	230 VAC 50/60 Hz				A
	115 VAC 50/60 Hz				B

Bestellcode

JCM-31

JCMF-310 Serie

Ausführung	Standard	0.			
	High Performance	2.			
Gaswärmetauscher	JHEX-4 Gaswärmetauscher aluminiumbeschichtet		1		
	JHEX-4 Gaswärmetauscher PVDF		2		
	JHEX-4 Gaswärmetauscher Duranglas		3		
	JHEX-4 Gaswärmetauscher Edelstahl		4		
Kondensatausgang	PVDF-Schlauchverschraubung DN 4/6			1	
	1/4" NPTi Ausgang			2	
	3/8" NPTi Ausgang			3	
Anschlussspannung	230 VAC 50/60 Hz				A
	115 VAC 50/60 Hz				B

Bestellcode

JCMF-31

Gasentnahmesonden

beheizte Messgasleitungen

Messgaskühler



Messgasaufbereitungen

NOx-Konverter

und Lösungen für

