



JCL-304 / JCL-319 Messgasaufbereitungen



JCT
Analysestechnik

Gasentnahme
Sonden

Beheizte
Messgasleitungen

Messgas
Kühler

Kondensat
Behandlung

Zubehör

Messgasaufbereitung

Messgas
Konverter

ANWENDUNG

- Extraktive Gasanalyse
- Emissions- und Prozessüberwachung
- Kontinuierliche Messgasaufbereitung feuchter Prozessgase
- Kontinuierliche Trocknung des Messgases auf einen exakten, niedrigen und konstanten Ausgangstaupunkt
- Minimiert Wasserdampf-Querempfindlichkeiten und volumetrische Fehler

VORTEILE

- Komplettlösung für sehr viele Anwendungen
- Dauerhaft zuverlässige reproduzierbare Messergebnisse
- Optimale Betriebssicherheit durch Selbstüberwachung
- Äußerst präziser langzeitstabiler Taupunkt auch bei wechselnder Belastung
- Schnelle Ansprechzeit durch geringes Totvolumen
- Sehr geringe Auswaschraten
- Kontinuierliche Kondensatentsorgung
- Wartungsarmer Betrieb
- Wartungsfreundlicher Aufbau

MERKMALE

- Für Wand- oder 19" Rack-Montage
- Individuelle Konfiguration der modularen Aufbau
- Basisgerät mit leistungsstarkem Kompressor-Messgaskühler
- 1 bis 4 unabhängige Messgaswege
- Integrierte Kondensatpumpen
- Drehzahl geregelter Ventilator
- 11 Status-LEDs mit Ereignisspeicher
- 2 Status-Kontakte
- Erweiterungsoptionen:
 - Leistungsstarke korrosionsfeste Messgaspumpe
 - Wartungsfreundlicher robuster Feinstaubfilter
 - Korrosionsfester Durchflussmesser mit präzisiertem Nadelventil
 - Zuverlässige Kondensatüberwachung
 - Säure-Dosierpumpe
 - RS485-Schnittstelle

TECHNISCHE DATEN

Modell	JCL-304	JCL-319
Beschreibung	Individuell konfigurierbare Messgasaufbereitungen	
Kühlverfahren	Kompressorkühlung mit Heißgas-Bypass	
Anzahl der Gaswege	1 bis 4	
Betriebsdaten		
Gasdurchfluss pro Gasweg*	max. 120 NI/h	
Gastemperatur Eingang*	max. +140 °C	
Taupunkt Eingang*	max. +80 °C	
Taupunkt Ausgang	+3 °C	
Taupunktstabilität (bei gleichbleibenden Eingangsbedingungen)	±0,1 K	
Umgebungstemperatur	+5 °C bis +45 °C	
Betriebsdruck	0,2 bis 2,2 bara	
Betriebsbereitschaft	< 10 min	
Differenzdruck bei max. Durchfluss	2 mbar	
Konstruktion		
Abmessungen über alles (B x H x T)	440 x 300 x 408 mm	483 x 310 x 408 mm
Montageart	freistehend oder Wandmontage	19" Rack-Einbau
Einbaulage	horizontal	
Gewicht	25 bis 31 kg (ausstattungsabhängig)	
Gehäuse / Farbe	Stahlblech 1,5 mm, pulverbeschichtet / RAL 1016 S, Front: Alu natur	
Material Wärmetauscher	PVDF	
Totvolumen pro Gasweg	48 ml	
Anschluss Messgas / Kondensatausgang	PVDF Schlauchverschraubung DN 4/6 mm	
Zulassungen / Zeichen	CE	
Elektrik		
Anschlussspannung	220 bis 240 VAC 50/60 Hz oder 100 bis 15 VAC 50/60 Hz	
Leistungsaufnahme (last-, umgebungstemperatur- und ausstattungsabhängig)	200 bis 345 VA	
Anschluss Netz / Statussignal	3 x Leitungsdose nach EN175301-803 Form A / B mit PG9-Verschraubung, 3/4-polig	
Absicherung	Extern anlagenseitig, Auslösecharakteristik C: 230 VAC 6 A; 115 VAC 10 A	
Schutzklasse	IP 20 (EN 60529)	
Einschaltdauer	100 %	
Temperatur-Alarmgrenzen	< 0 / > +10 °C	
Statusrelais	potentialfreier Wechsler	
Pumpenrelais**	potentialfreier Öffner	
Schaltvermögen Relais	max. 250 VAC / 8 A (1,5 A bei 250 VDC); min. 5 VADC 5 mA	
Datenschnittstelle (Option)	DB9-Buchse	
Schnittstellenprotokoll (Option)	RS 485 / ST Bus	
Busleitung Länge max.	1000 m	

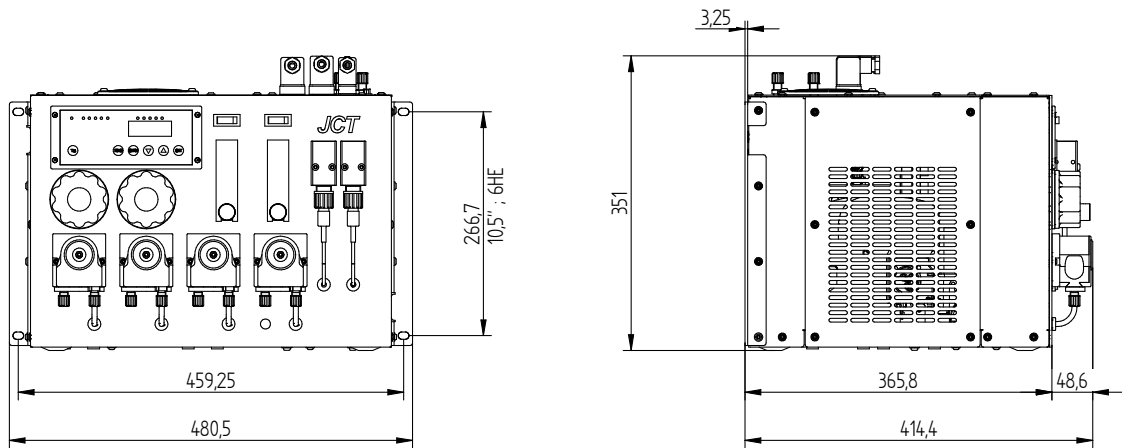
* Ergibt sich aus der effektiven Kühlleistung bei 25 °C Umgebungstemperatur und 3 °C Ausgangstaupunkt und kann durch weitere Betriebsparameter beeinflusst werden

** Bei eingebauter Messgaspumpe ist das Pumpenrelais zur Freigabe dieser Pumpe zu verwenden

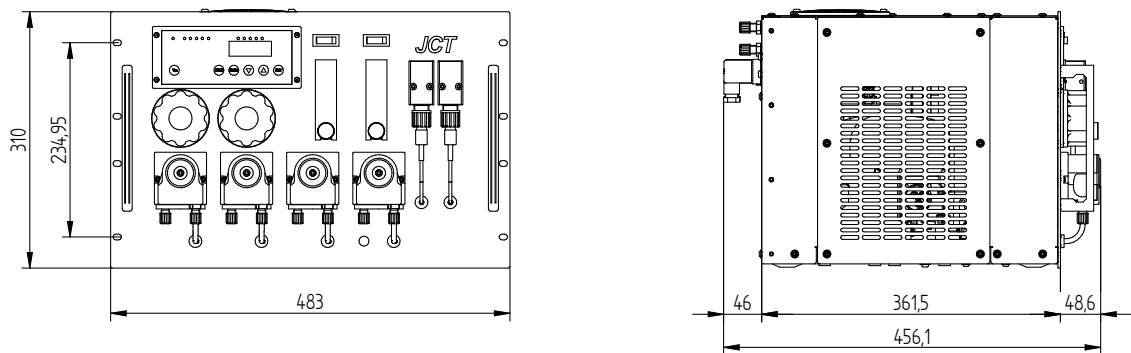
ABMESSUNGEN

Abmessungen in mm

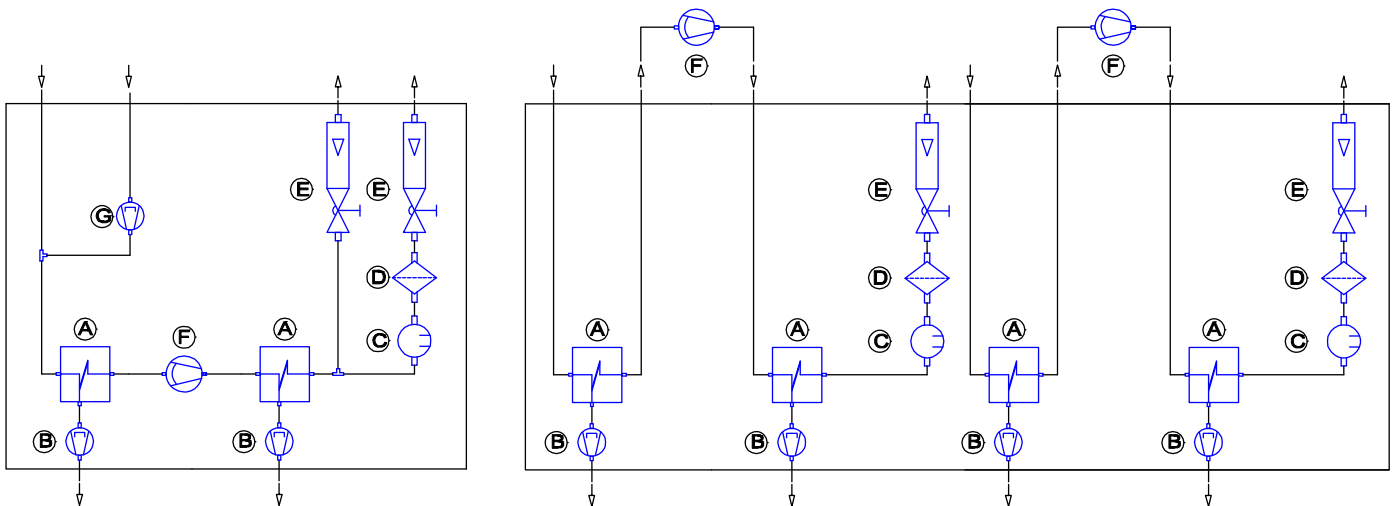
JCL-304



JCL-319



ANWENDUNGSBEISPIELE / GASFLUSSDIAGRAMME



Art. Nr. JCL-304.22611210
Art. Nr. JCL-319.22611210

Art. Nr. JCL-304.24422200
Art. Nr. JCL-319.24422200

A	Gaswärmetauscher
B	Kondensatpumpe
C	Kondensatsensor

D	Feinstaubfilter
E	Durchflussmesser mit Nadelventil
F	Externe Messgaspumpe (nicht enthalten, passende Messgaspumpen finden sich in Kapitel 5)
G	Dosierpumpe

BESTELLCODES

JCL-304 und JCL-319

Gehäuse	Freistehend / Wandmontage		304.
	19" Rack-Einbau		319.
Spannung	115 VAC 50/60 Hz		1
	230 VAC 50/60 Hz		2
Gaswärmetauscher	1 Wärmetauscher	A	1
	2 Wärmetauscher		2
	3 Wärmetauscher		3
	4 Wärmetauscher		4
Kondensatpumpen	1 Kondensatpumpe JSR-25	B	1
	2 Kondensatpumpen JSR-25		2
	3 Kondensatpumpen JSR-25		3
	4 Kondensatpumpen JSR-25		4
	1 Dosierpumpe JSR-25 + 1 Kondensatpumpe JSR-25		5
	1 Dosierpumpe JSR-25 + 2 Kondensatpumpen JSR-25		6
	1 Dosierpumpe JSR-25 + 3 Kondensatpumpen JSR-25		7
Feinstaubfilter	Ohne Feinstaubfilter	D	0
	1 Feinstaubfilter JF-1 inkl. PTFE-Filterelement		1
	2 Feinstaubfilter JF-1 inkl. PTFE-Filterelement		2
Kondensatdetektoren	Ohne Kondensatdetektor	C	0
	1 Kondensatdetektor KW-2 mit 1 Sensor		1
	1 Kondensatdetektor KW-2 mit 2 Sensoren		2
Durchflussmesser mit Nadelventil	Ohne Durchflussmesser	E	0
	1 Durchflussmesser 10 bis 100 NI/h		1
	2 Durchflussmesser 10 bis 100 NI/h		2
Messgaspumpe	Ohne Messgaspumpe		0
	1 Messgaspumpe JSP-86		1
Option	Ohne zusätzliche Option		0
	JCT VISU-System, Software, Fernbedienung, RS485-Schnittstelle		1

Bestellcode

JCL-



Es sind nicht alle möglichen Kombinationen der Geräteoptionen technisch sinnvoll und daher auch nicht lieferbar (siehe Anwendungsbeispiele). Bitte lassen Sie sich vom **JCT**-Verkaufsteam beraten!

Gasentnahmesonden

beheizte Messgasleitungen

Messgaskühler



Messgasaufbereitungen

NOx-Konverter

und Lösungen für

